

„Startolj a VIP páholyba! ELNEVEZÉSŰ NYEREMÉNYJÁTÉK JÁTÉKSZABÁLYZATA

1. A Szervező és Lebonyolító

1/1. Jelen nyereményjáték („Játék”) szervezője A ROSSMANN Magyarország Kereskedelmi Kft. (székhely: 2225 Üllő, Zsaróka út 8., cégjegyzékszám: 13-09-088090, adószám: 11149769-2-44, (a továbbiakban: „ROSSMANN Magyarország Kereskedelmi Kft.”, vagy „Szervező”), a nyereményjáték lebonyolítója a Wonderduck Agency Zrt. (székhely: 1118 Budapest, Rétköz utca 31. fszt. 1. cégjegyzékszám: 01-10-046174, adószám: 14468072-2-43, továbbiakban: „Lebonyolító”).

2. A Játékban való részvétel feltételei

2/1. A Játékban részt vehet minden 18. életévét betöltött, cselekvőképes, magyarországi lakó-, vagy tartózkodási hellyel rendelkező, fogyasztónak minősülő természetes személy a jelen játékszabályzatban meghatározott részvételi feltételek hiánytalan teljesítése mellett.

2/2 A Játékban nem vehetnek részt az alábbi személyek:

- (a) a Szervezővel vagy a Lebonyolítóval munkaviszonyban, megbízási viszonyban, vagy egyéb munkavégzésre irányuló jogviszonyban állók, valamint azok hozzátartozói és közeli hozzátartozói (a *Polgári Törvénykönyvről* szóló 2013. évi V. törvény (a továbbiakban: „Ptk.”) 8:1.§ 1. és 2. pontja.);
- (b) a Játék lebonyolításában részt vevő egyéb közvetlen közreműködők és azok hozzátartozói, valamint közeli hozzátartozói (Ptk 8:1§ 1. és 2. pontja.);
- (c) a Játékban közreműködő áruházláncok és üzletek munkavállalói, vezető tisztségviselői, valamint ezen személyek közeli hozzátartozói (Ptk 8:1§ 1. és 2. pontja.);
- (d) a L’Oréal Magyarország Kft. (székhely: 1034 Budapest, Bécsi út 68 ,cégjegyzékszám: 01-09-268100), valamint a Promolab i.o Kft-vel (székhely: 1122 Budapest, Széll Kálmán tér 12. 1. ajtó; cégjegyzékszám: 01-09-321382) munkaviszonyban, megbízási viszonyban, vagy egyéb munkavégzésre irányuló jogviszonyban állók, valamint azok hozzátartozói és közeli hozzátartozói (Ptk. 8:1§ 1. és 2. pontja.)

2/3. A Játék teljes időtartama - budapesti idő szerint - **2026. május 4. napjának 0 óra 00 percétől 2026. május 29. napjának 23 óra 59 percéig tart** („Játék időtartama”). A 2/4. pontban meghatározott Pályázatok beérkezésének határideje így 2026. május 29. napján 23 óra 59 perc 59 másodperc. Kérjük, hogy vegyék figyelembe, hogy a shop.rossmann.hu webáruházban lebonyolított vásárlások esetén az érintett megrendelésekhez kapcsolódó számlák, csak a megrendelés leadását követő későbbi időpontban kerülnek átadásra, így amennyiben a shop.rossmann.hu weboldalon elérhető webáruházban lebonyolított vásárlásról kiállított számlával kívánnak részt venni a Játékban – érvényes Pályázatot feltölteni -, úgy minden esetben úgy ütemezzék a megrendelés leadását, hogy az érintett megrendelés a Játék időtartama alatt kiszállításra is kerüljön, mert csak ebben az esetben biztosítható, hogy az érintett vásárlásra tekintettel részt is tudnak venni a Játékban.

2/4. A nyereményjátékban való részvétel további feltételei, a részvétel menete:

A Játékban résztvevő személy („Játékos”) az lehet, aki a Játék **2/3. pontban rögzített időtartama alatt**, részt vevő üzletekben, azaz bármely magyarországi ROSSMANN kereskedelmi üzletben, vagy a <https://shop.rossmann.hu/> linken elérhető webáruházban keresztül, egy vásárlás alkalmával, a *játékban résztvevő, az 1. sz mellékletben meghatározott termékek listájából* legalább 6999 Ft értékben a *játékban résztvevő* L’oréal Paris terméket/termékeket vásárol.

További részvételi feltétel, hogy a résztvevők a ROSSMANN webshop-ba regisztrálnak (a regisztráció elvégzésére az alábbi linken keresztül van mód: <https://shop.rossmann.hu/regisztracio>), vagy már rendelkeznek ROSSMANN webshop

regisztrációval és a regisztrációval létrejövő saját fiókba történő belépést követően regisztrálnak a <https://shop.rossmann.hu/nyeremenyjatek/lorealvippaholy> oldalon keresztül (vezeték- és keresztnévüket, lakcímüket, születési dátumukat, email címüket és telefonszámukat megadva és a jelen játékszabályzatot valamint az ahhoz kapcsolódó adatkezelési tájékoztatót elfogadva) a Játékba, valamint a vásárlást igazoló blokkon szereplő egyedi ROSSMANN vásárlás azonosító kódot, vagy számla kiállítása esetén a számlaszámot a vásárlás időpontjával (év, hónap, nap, óra, perc), a vásárlás helyével feltöltik a <https://shop.rossmann.hu/nyeremenyjatek/lorealvippaholy> weboldalon található Kódfeltöltés menüpontban (a továbbiakban együtt: „Pályázat”). A vásárlást igazoló blokkon/számlán egyértelműen, a pénztárgép általi megnevezés alapján beazonosíthatónak kell lennie, hogy mely tétel/tételek a Játékban részt vevő termékek. **A Pályázat csak a jelen pontban meghatározott valamennyi adat maradéktalan és helyes megadása esetén érvényes, a játékszabályzat összes feltételének való megfelelés mellett! A Pályázat beérkezési sorrendjének megállapításánál, a Feltöltés gomb megnyomását követően a Pályázatnak a Lebonyolító számítógépes rendszerébe történő beérkezési időpontja a mérvadó.** A Pályázat sikeres beküldéséről a beküldést követően haladéktalanul értesítést kap a Játékos.

A Játékosnak a 2/4. pont szerinti regisztrációja során kifejezetten, feltétel nélkül tudomásul kell vennie és el kell fogadnia a megfelelő jelölőnégyzet (checkbox) bejelölésével a jelen Játék játékszabályzatát és adatkezelési feltételeit minden rendelkezésre kiterjedően.

A ROSSMANN vásárlás azonosító kód a pénztárgép egyedi azonosítószáma, amely 29-es számmal kezdődik. Az utána feltüntetett karakterek maguk az egyedi azonosítók (Minta számsor: 290093001002280820191113). Ez a kód minden egyes vásárlást igazoló tételes blokkon a legelső sorban található meg. Jelen kód mintaként szolgál, ezt kérjük ne töltsse fel! Minta blokk a jelen játékszabályzat I. számú mellékletében megtalálható.

ROSSMANN online vásárlás vagy bolti számlás vásárlás esetén kérjük a 2/4-es pont első bekezdésében rögzített adatok mellett, de a ROSSMANN vásárlási azonosító kód helyett, a kapott számlaszámot adja meg. (Online minta számsor: 210280276) Online vásárlás esetén a Játék időtartama alatt, azaz **2026. május 4. – 2026. május 29.** között megrendelt vásárlásokról a Játék időtartama alatt kiállított és a Játékos számára átadott számlák számai vehetnek részt a Játékban. Felhívjuk a Játékosok figyelmét, hogy a Játékban kizárólag fogyasztónak minősülő természetes személyek vehetnek részt, így a Pályázatban olyan számla nem jelölhető meg/tölthető fel érvényesen, amelyen költségviselőként gazdasági társaságok, egyéb jogi személyek, vagy fogyasztónak nem minősülő természetes személyek kerülnek költségviselőként megjelölésre.

A Játékban való részvétel további feltétele az is, hogy a Játékos a vásárlást igazoló eredeti blokkot/számlát a Játék lezárultát követő 75 naptári napig sértetlenül és azon minden adatát jól olvasható módon megőrizze, és annak rendelkezésre állását, amennyiben nyertessé válik, a jelen játékszabályzat 3/5. pontja szerint a Lebonyolító számára igazolja.

Amennyiben a megvásárolt termékek esetében árucserre lép fel, úgy kizárólag az eredeti blokk ROSSMANN vásárlás azonosító kódjának feltüntetésével fogad el érvényes Pályázatot a Szervező, illetve a Lebonyolító. A csereblokk új Pályázatként nem kerül figyelembevételre.

A Játék időtartama alatt egy Játékos többször is tölthet fel Pályázatot, azonban egy vásárlást igazoló blokkal vagy számlával csak egy érvényes Pályázatot lehet feltölteni, így vásárlásonként csak egyszer lehet a Játékra érvényesen jelentkezni. Egy Pályázattal a Játékos kizárólag egy Főnyereményre pályázhat. Amennyiben a Játékos ugyanazt a kódot többször tölti fel vagy küldi be, akkor az időben első beérkezett Pályázat tekinthető érvényesnek, a többi feltöltést a Szervező nem fogadja el érvényesnek, így ezen Pályázatok a Játékban nem vesznek részt.

Ha valaki több Pályázatot kíván feltölteni, minden Pályázathoz külön, önálló blokkon dokumentált, a jelen (2/4.) pontban rögzített feltételeknek megfelelő külön álló vásárlás szükséges. Amennyiben az azonos ROSSMANN vásárlás azonosító kód, vagy számlaszám, dátum és idő adatok két külön vásárlást takarnak, a rendszer azt egy vásárlásként kezeli, a második kódot ismételtnek veszi. Ezért amennyiben kettő, vagy több különálló vásárlással venne részt a Játékos a Játékban, javasolt a több, különálló vásárlást vásárlásonként több mint egy perc elteltével elvégezni.

Amennyiben egy blokkon vagy számlán több, a Játékban részt vevő Termék szerepel, az érintett blokkot vagy számlát tartalmazó Pályázat egy Pályázatnak minősül, függetlenül a megvásárolt Termékek darabszámától.

Ha a Játékos a Játék időtartama alatt több érvényes Pályázatot tölt fel, úgy nyerési esélyei az érvényesen feltöltött Pályázatok számával arányosan nőnek. Egy Játékos egy naptári napon belül azonban legfeljebb 3 (három) darab Pályázatot tölthet fel

érvényesen, az e korláton felül feltöltött Pályázatok nem kerülnek a Szervező, illetve Lebonyolító által figyelembevételre, így azok érvényesen nem is vesznek részt a Játékban.

2/5. A Játékban kizárólag a hiánytalanul és hibátlanul kitöltött, valós adatokkal és blokkal vagy számlával, a játékszabályzatban foglalt egyéb feltételekkel összhangban álló Pályázatok vesznek részt. Erre tekintettel érvénytelennek minősülnek különösen az olyan Pályázatok, amelyek például hiányzó karaktert, elírt szavakat (vásárlási azonosítót, számla számot, dátumot, stb.) nem értelmezhető tartalmat, „rosszindulatú üzeneteket” tartalmaznak, vagy amelyek ismételt beküldésre kerültek, továbbá amely a Játék időtartama után érkezett be. A Játékos téves adatszolgáltatásából eredően - ideértve azt az esetkört is, ha nem a játékszabályzattal összhangban álló Pályázatot tölt fel a Játékos - a Lebonyolítót és/vagy Szervezőt felelősség nem terheli.

A Pályázatok a játékszabályzat feltételeinek teljesítése végett a Szervező vagy Lebonyolító megvizsgálhatja, és amennyiben azok, illetve az azt beküldő Játékos bármely okból nem felel meg a jelen játékszabályzatban rögzített feltételek bármelyikének, úgy az érintett Játékost a Lebonyolító egyoldalú döntése alapján a Játékból kizárhatja. A Játékból - a Szervező vagy Lebonyolító egyoldalú, indokolás nélküli döntése alapján - kizárásra kerülhetnek azok a Játékosok, akik a Játék szellemével ellentétesen, más nevében, illetve más e-mail címével vesznek részt a Játékban, vagy egy természetes személy neve alatt csapatban, vagy nem létező személyeket tartalmazó profillal, vagy hamis vagy hamisított blokkal vagy számlával vesznek részt a Játékban, azzal a céllal, hogy a nyerési esélyeiket ezzel a megtévesztő magatartással növeljék. Szintén a Játék szellemével ellentétesen, csalárd módon eljáró Játékosoknak minősülnek például a sorsolásokon és egyéb játékokon történő részvétel érdekében társult személyek, akik a nyeremények megszerzése érdekében összehangolják cselekményeiket, és egy név alatt több személy teljesítményeit egyesítik, és ezzel megfosztják a nyerési esélyektől a tisztességesen játszani kívánó többi Játékost. Ilyen személyeknek minősülnek továbbá azok is, akik nem valós adatokkal, vagy nem valós profillal, hamis vagy hamisított blokkal/számlával nyújtanak be Pályázatot, és vesznek részt a Játékban abból a célból, hogy tisztességtelenül növeljék a saját nyerési esélyeiket.

A 2/5. pontban meghatározott, és mindezekén túl az általában tisztességtelen magatartást tanúsító, azaz a Játék végeredményét meg nem engedett módon befolyásoló, vagy ezt megkísérlő Játékosok a Szervező, illetve a Lebonyolító egyoldalú döntése alapján a Játékból kizárhatók és kötelesek megtéríteni minden olyan kárt, amelyet a Játékkal összefüggésben a Szervezőnek, a Lebonyolítónak és/vagy a Játékban közreműködő partnereknek, illetve Játékosoknak okoztak. Szervező és Lebonyolító kizárásra vonatkozó döntései véglegesek, amelyet a Játékosoknak kötelező tudomásul venniük.

A Szervező, a Lebonyolító és a Játékban közreműködő partnerei fenntartják továbbá a jogot, hogy manipuláció, jogosulatlan Pályázat feltöltés, bármely egyéb Játékkal kapcsolatos visszaélés, vagy ezek gyanúja, továbbá a <https://shop.rossmann.hu/nyeremenyjatek/lorealvippaholy> oldal rendszerébe történő bármilyen jellegű illetéktelen beavatkozás, behatolási kísérlet, vagy erre irányuló magatartás, továbbá egyéb módon jogsértő magatartás tanúsítása esetén a Játékból az ezen tiltott magatartást elkövető személyt, illetve a tiltott magatartással összefüggésbe hozható személyt, indokolás nélkül egyoldalú döntés alapján kizárjanak, vagy az érintett Játékosok regisztrációját, feltöltött Pályázatait részben vagy egészben töröljék.

A Szervező és a Lebonyolító fenntartja a jogot, hogy abban az esetben, ha akár a Lebonyolítóban, akár a Szervezőben felmerül a gyanú, hogy bármely nyertes Játékos a Játékkal kapcsolatos manipulációt, jogosulatlan Pályázat feltöltést, egyéb Játékkal kapcsolatban tanúsított csalárd, visszaélésszerű, vagy rosszhiszemű magatartást valósított meg, úgy az érintett, a megnyert Főnyeremény a Játékos számára történő átadásának feltételül szabhatja azt, hogy a nyertes Játékos akár személyesen, akár online (élőképes kamerás videóműsor útján) bemutassa a nyertes Játékos személyi azonosságát igazoló fényképes hatósági igazolványt, vagy a nyertes Pályázathoz csatolt blokkot vagy számlát, annak érdekében, hogy a Szervező megbizonyosodjon a Játékszabályzatban írt feltételek teljes körű teljesüléséről. A Szervező, vagy Lebonyolító jelen pontban rögzített felhívása teljesítésének elmulasztása esetén – azaz abban az esetben, ha a nyertes játékos vagy személyazonosságát hatósági igazolvány személyes, vagy online úton történő bemutatásával, vagy nyereményre való jogosultságát a blokk vagy számla személyes, vagy online úton történő bemutatásával nem tudja igazolni - a nyertes Játékos a Játékból kizárásra kerül és elveszíti jogosultságát az általa megnyert nyereményre. A Lebonyolító szavatolja, hogy a jelen ellenőrzési folyamat során a nyertes Játékos személyes adatai nem kerülnek rögzítésre, a Lebonyolító csak szemrevételezéssel ellenőrzi a hatósági igazolványokat, blokkokat vagy számlákat és a Játékos személyazonosságát. Szervező és/vagy a Lebonyolító saját döntése alapján jogosult választani, hogy személyesen, vagy online módon, vagy mindkét módon kéri-e az egyes igazolványok, számlák, illetve blokkok bemutatását.

2/6. Egy Játékos a játék időtartama alatt legfeljebb 1 (egy) darab Főnyereményt nyerhet. Egy érvényesen beküldött Pályázattal kizárólag 1 (egy) darab Főnyereményt lehet megnyerni. A Játékosok azonban jogosultak több Pályázatot is feltölteni. A Játék időtartama alatt, ugyanazon Játékos által egy naptári nap három darab Pályázatnál több Pályázat nem tölthető fel érvényesen. Amennyiben egy adott személy valamilyen okból (Pl.: technikai hiba) több, mint egy Főnyereményre kerülne nyertesként kisorsolásra, vagy azonos Pályázattal több nyereményt nyerne, úgy csak az időben első nyereménye tekintetében minősül nyertesnek, a további nyeremények vonatkozásában kizárásra kerül.

2/7. A Szervező, mint adatkezelő a Játékosok egyes, a Játék adminisztrációjához, nyeremények átadásához elengedhetetlen, személyes adatait a Játék lebonyolítása céljából, valamint az esetleges kapcsolódó jogi igények érvényesítésével összefüggő célokból kezeli. A Játékosok a Játékkal kapcsolatban megvalósuló adatkezelésekről a https://nyeremenyjatek.rossmann.hu//storage/microsite/WZ77BAkxKt5OkoDh5XnMcWdQcEbNKnLZ/Terms_And_Conditions.pdf linken elérhető részletes adatkezelési tájékoztató elolvasásával tájékozódhatnak.

2/8. A Szervező és Lebonyolító nem vállal felelősséget a felmerülő technikai problémákért, a rendszer esetleges túlterheltségéért bármilyen technikai, adatkommunikációs hibáért, adatvesztésért vagy az ezekből eredő bármely jogkövetkezményért, vagyoni és nem vagyoni hátrányokért. A Szervező kizárja továbbá a felelősségét azokért a károkért, melyek abból adódnak, hogy illetéktelen személyek a rendszerekbe jogosulatlanul behatolnak, az ott rögzített adatokat módosítják, törlik, vagy a hozzáférést meggátolják. A Játékban való részvétellel a Játékos tudomásul veszi, hogy a Játék tartalma, teljesítménye, adatátviteli-, valamint válaszadási sebessége a kiszolgáló technológia függvénye, és ez által ezeket kedvezőtlenül befolyásolhatja olyan, a Szervezőn kívülálló tényező, mint például (de nem kizárólagosan) kapcsolati hiba, a készülék teljesítménye, a rendszer teljesítménye, valamint a biztonságos hálózati kapcsolat fenntartása. A Szervező, az e bekezdésben írtakból – így különösen a Pályázatok továbbításának, regisztrációjának, a nyeremények igénybevételnek késedelméből, sikertelenségéből, a rendszer túlterheltségéből, leállásából - fakadó mindennemű felelősséget kizár. A Szervező nem vállal felelősséget a Játékos által tévesen vagy hibásan megadott adatokkal okozott következményekért sem.

3. Nyertes beküldés, Sorsolás, Nyeremények, Nyertesek értesítése, Nyeremények átadása

3/1. A játék nyereményei:

- **Főnyeremény:** A játék időtartamát követő 10 napon belül utólagos sorsolással 2 × 2 db VIP jegy a Hungaroringra a Magyar Nagydíjra, szállással és utazással a szállodától és vissza, összesen 2 db nyertes részére. A nyeremény tartalmazza a szállást a HOTEL VISION BUDAPEST (1056 Budapest, Belgrád rakpart 24.) szállodában, 2026.07.23–2026.07.26. között (3 éjszaka), Superior Double szobában, francia erkéllyel és belső udvarra néző kilátással, reggelis ellátással. összesen 2 db nyertes /bruttó 2 424 870 Ft értékben/nyeremény.

A játék időtartama alatt összesen 2 (kettő) darab Főnyereményt sorsolunk ki.

Az összesen 2 (kettő) darab Főnyeremény kisorsolására valamennyi olyan Játékos között kerül sor, akik legalább 6999 Ft értékben egyidejűleg vásároltak a játékban résztvevő L'oréal Paris terméket a Játék időtartama alatt. A 2 (kettő) darab Főnyeremény kisorsolására a jelen pontban foglaltak szerint kerül sor. A Főnyeremények nyertesének sorsolása véletlenszerű gépi sorsolással történik a Játék időtartamát követő tíz (10) munkanapon belül. Minden nyertes Játékosok mellé 9 (kilenc) darab tartaléknyertes Játékos kerül kisorsolásra. A Játék során egy játékos legfeljebb egy (1) darab Főnyereményt nyerhet. A Főnyeremény sorsolásra a Játék időtartamát követően a 1118 Budapest, Rétköz u. 31. fszt 1. címen egy – a Lebonyolító által kijelölt – három tagú sorsolási bizottság jelenlétében, nem nyilvános sorsolás formájában kerül sor. A sorsolásról jegyzőkönyv készül.

A Főnyeremény esetében a tartaléknyertesek a sorsolás sorrendjében válnak jogosulttá a Főnyereményre, amennyiben a kisorsolt nyertes vagy az előttük álló tartaléknyertes által beküldött Pályázat bármely okból kizárásra kerül a Játékból.

Egy érvényesen beküldött Pályázattal kizárólag egy Főnyereményre lehet jogosultságot szerezni. A Játékosok jogosultak több Pályázatot is feltölteni.

3/2. A kisorsolt nyeremények készpénzre, bármilyen egyéb kedvezményre, vagy más nyereményre nem válthatók át, illetve a nyeremények átvételére vonatkozó jog nem átruházható harmadik személyre. A Szervező és a Lebonyolító kifejezetten fenntartja a jogot, hogy a Játékban kisorsolásra kerülő Főnyeremények körét módosítsa, megközelítőleg azonos értékű nyereményekre. A nyeremények körének módosításáról a Szervező vagy a Lebonyolító haladéktalanul tájékoztatja a Játékosokat, ugyanolyan széles körben, mint ahogy a Játékkal kapcsolatos fogyasztói kommunikációkra sor került.

3/3. A Lebonyolító a Főnyeremény nyertesait a Játékosok jelen Játékszabályzat szerinti kiválasztását (tartaléknyertes esetén az érintett nyereményre való jogosulttá válást) követő tizennégy (14) napon belül e-mailben, a Játékos által a regisztráció során megadott e-mail címen értesíti az általa megnyert nyereményről. Lebonyolító minden nyertest egyszer kísérel meg a regisztrációkor megadott e-mailen elérni, **amennyiben 48 órán belül nem válaszol, a Lebonyolító jogosult tartaléknyertest kijelölni.** A Szervező a nyertesek listáját (vezetéknév, keresztnév) legkésőbb a Játék időtartamát követő öt (5) munkanapon belül szintén közzéteszi a <https://shop.rossmann.hu/nyeremenyjatek/lorealvippaholy> weboldalon, amelyhez valamennyi Játékos a Játékra történő jelentkezéssel kifejezetten és feltétel nélkül hozzájárul.

A Játékos köteles az általa benyújtott Pályázattal érintett eredeti blokkot vagy számlát sértetlenül és olvasható módon megőrizni.

Amennyiben a Játékos Pályázata nyertessé válik, és a Lebonyolító erről e-mailben értesíti, úgy a Játékos köteles a nyertes **Pályázatban szereplő bizonylat vagy számla fotóját az értesítés megküldését követő negyvennyolc (48) órán belül a Lebonyolító által küldött e-mailben szereplő „BLOKKFOTÓ FELTÖLTÉSE” gombra kattintást követően a jelen bekezdésben foglaltak szerint feltölteni.** A feltöltött képek JPG vagy PNG formátumúak és képenként maximum 5 MB terjedelműek lehetnek, egyéb esetben a blokk/számla feltöltése sikertelen lesz, mely a Pályázat érvénytelenségét vonja maga után. A blokkot vagy számlát teljes terjedelmében kell lefotózni és egy képben beküldeni, oly módon, hogy a blokk vagy számla a képen jól olvasható legyen. A blokkról vagy számláról készült kép esetleges pótlására, módosítására (amennyiben az homályos vagy nem látható) a Játékosnak egy alkalommal van lehetősége a Lebonyolító/Szervező erre irányuló felhívása esetén. Amennyiben a feltöltött blokk vagy számla a pótlást/módosítást követően sem olvasható, vagy egyéb módon sérült, annak tartalma nem egyezik meg a blokkot vagy számlát kibocsátó ROSSMANN kereskedelmi üzlet kasszaprogramjában szereplő blokkmásolat vagy számlamásolat tartalmával teljes egészében, és ezáltal a Játékban történő részvételhez szükséges bármely információ nem olvasható (pl. ROSSMANN kód, számlaszám vásárlás időpontja stb.), vagy az nem valós, úgyszintén, ha a blokk vagy számla, vagy annak megfelelő másolata nem érkezik meg a jelen 3/4 pontban rögzített határidőn belül a Lebonyolítóhoz, úgy a Lebonyolító jogosult a Játékos Pályázatát a Játékból utólag is kizárni és ezáltal a Játékos a nyereményre való jogosultságát elveszti és az érintett nyereményre a sorsolás után a nyertest követő következő Játékos (tartaléknyertes) válik jogosulttá. A bármilyen módon hamisított, vagy manipulált, illetve a nem eredeti (pl.: fénymásolt, szkennelt, stb.) blokkok, számlák érvénytelenek, szintén nem vehetnek részt a Játékban. Tekintettel arra, hogy a Játékban kizárólag fogyasztónak minősülő természetes személyek vehetnek részt, így a Játékban olyan számla sem vehet részt, amelyen költségviselőként gazdasági társaságok, egyéb jogi személyek, vagy fogyasztónak nem minősülő természetes személyek kerülnek költségviselőként megjelölésre.

A Játékban részt vevő blokkok, számlák érvényességével, valamint a Játék jelen pontjában nem szabályozott kérdésekkel kapcsolatban felmerülő bármely vita esetén a Szervező Lebonyolítóval együttműködésben meghozott egyoldalú döntése az irányadó. A Szervező és Lebonyolító a blokkok vagy számlák tulajdonjogával kapcsolatban felmerülő vitákkal kapcsolatban kizárja a felelősségét azzal, hogy a blokk vagy számla tényleges tulajdonosát nem vizsgálja és a jelen játékszabályzat szerint azt tekinti a számla vagy blokk tulajdonosának, aki az eredeti blokkot vagy számlát, vagy a blokkról vagy számláról készült jól olvasható fotót a jelen játékszabályzat rendelkezéseivel összhangban Pályázatként beküldte, és azt a játékszabályzat szerint a Lebonyolító rendelkezésére tudja bocsátani.

Azt követően, hogy a Lebonyolító a Pályázat érvényességét, valamint a nyertes Pályázattal érintett blokk vagy számla rendelkezésre állását, illetve a nyertes Játékos nyereményhez való jogosultságát ellenőrizte, a 3/1 a) pontban meghatározott Főnyereményeket a Játék időtartamát követő negyvenöt (45) napon belül a Lebonyolító, vagy a Szervező juttatja el elektronikus úton, a Játékosnak a regisztrációkor megadott email címére. A Szervező és a Lebonyolító felhívja a figyelmet, hogy előfordulhat, hogy a Főnyereményről szóló, Lebonyolító által küldött értesítés, illetve a Főnyeremény az e-mail cím „SPAM” fiókjába kerül kézbesítésre, így felhívja a Játékosok figyelmét arra, hogy e-mail címük „SPAM” fiókját is rendszeresen ellenőrizzék. A Játékosok felelőssége, hogy a regisztráció során megadott e-mail címre beérkező, a Játékkal kapcsolatos üzeneteket kellő időben figyelemmel kísérik; az ennek elmulasztásából eredő következmények kizárólag az érintett Játékost terhelik. A Szervező és a Lebonyolító nem vállal felelősséget a Játékos mulasztásából eredő következményekért, így különösen nem biztosít meghosszabbított határidőt a Játékosok részére.

A Lebonyolító azt követően, hogy a Pályázat érvényességét, valamint a nyertes Pályázattal érintett blokk vagy számla rendelkezésre állását, illetve a nyertes Játékos nyereményhez való jogosultságát ellenőrizte, a 3/1. pontban meghatározott Főnyereményeket a Játék időtartamát követő negyvenöt (45) napon belül futárszolgálattal, postai vagy elektronikus úton juttatja el az adott nyertesnek a Játékos által megadott magyarországi címére vagy email címére. Amennyiben az első kézbesítési kísérlet sikertelen, a Lebonyolító a 3/1. pontban meghatározott Főnyereményeket kézbesítését másodjára is megkísérli a fenti időtartamon belül. A nyertes Játékos köteles együttműködni annak érdekében, hogy a 3/1. pontban meghatározott Főnyeremény átvételére a 3/1. pontban meghatározott Főnyereményt kiszállító futárszolgálat vagy a Magyar Posta érvényes Általános Szerződési Feltételeiben foglaltak szerint sor kerüljön. Ha ezen együttműködési kötelezettségének a nyertes Játékos nem tesz eleget, és így a 3/1. pontban meghatározott Főnyeremény kézbesítése megghiúsul, úgy ezen körülmény a Szervező vagy Lebonyolító terhére nem értékelhető. A Szervező és Lebonyolító a 3/1. pontban meghatározott Főnyeremény átvételére újabb lehetőséget a második sikertelen kiküldést követően futárszolgálat vagy a Magyar Posta révén nem tud biztosítani.

A Lebonyolító kizárja a Játékból azt a Pályázatot, amelyre nézve az azt beküldő Játékos részére a nyereményt azért nem lehet kézbesíteni vagy átadni, mert a Pályázatán feltüntetett személyes adatok nem valósak, hiányosak vagy tévesek, vagy a Pályázatot beküldő Játékos egyéb okból nem felel meg a jelen játékszabályzatban írt bármely személyi feltételeknek. A Játékos téves adatszolgáltatásából eredően a Szervezőt, Lebonyolítót és előbbieik Játékban részt vevő partnereit semmilyen felelősség nem terheli.

A Játékosok által megadott email cím hiányosságáért/hibájáért (pl. névelírás, email címelírás stb.), a kézbesítés ez okból történő elmaradásáért vagy késedelméért, illetve károkért Szervező és Lebonyolító semmilyen felelősséget nem vállal.

3/4. A Szervező tájékoztatja a Játékosokat, hogy a jelen játék távközlési eszközök útján szervezett promóciós játéknak minősül, mely nem tartozik a szerencsejáték szervezéséről szóló 1991. évi XXXIV. törvény (a továbbiakban: Szjtv.) hatálya alá. Ennek fényében, figyelemmel a személyi jövedelemadóról szóló 1995. évi CXVII. törvény 1. számú mellékletének 8.14. ab.) pontjára, a jelen Játék adómentesnek minősül. Amennyiben bárminemű jogszabályváltozás történne, úgy a nyereményekhez tartozó adófizetési kötelezettséget a Szervező viseli. A Szervező szintén vállalja, hogy a nyertes Játékos számára a Főnyereményekkel összefüggésben esetlegesen fizetendő közterhek megfizetését (és annak mértékét) a nyertes Játékos irányában a hatályos jogszabályoknak megfelelően igazolja. A nyertes Játékos azonban tudomásul veszi, hogy a Főnyereményből származó esetleges bevétele alapján őt terhelő személyi jövedelemadó éves bevallását a Szervező a nyertes Játékos helyett nem készíti el, arra a nyertes Játékos köteles. Szervezőt a nyeremények fentiek szerinti átadásán és adóvonzatuk kiegyenlítésén kívül további kötelezettség nem terheli, vele, illetve a Lebonyolítóval szemben Játékosok semmilyen további igényt nem érvényesíthetnek; a Szervező, illetve a Lebonyolító e tekintetben mindennemű felelősségét kizárja.

4. Egyéb rendelkezések

4/1. A Játék játékszabályzata a <https://shop.rossmann.hu/nyeremenyjatek/lorealvippaholy> weboldalon érhető el. A Játékról nem teljes körű információk érhetőek el a részt vevő ROSSMANN kereskedelmi üzletben elhelyezett reklámanyagokon, illetve a különböző médiumokban elhelyezett hirdetésekben keresztül.

A Játékosok a Játékkal és a nyereményekkel kapcsolatos további kérdéseikkel kapcsolatban a Játék teljes időtartama alatt munkanapokon hétfőtől péntekig délelőtt 9.30-tól délután 17.00 óráig a +36 (30) 400-9453 nem emeldíjas telefonszámon elérhető telefonos munkatárshoz fordulhatnak, illetve a Játék teljes időtartama alatt a kérdéseiket a rossmannjatek@wonderduck.hu e-mail címre is megküldhetik e-mail útján, vagy a <https://shop.rossmann.hu/nyeremenyjatek/lorealvippaholy> weboldalon található „*technikai segítségnyújtás*” fül alatt írt üzenet útján is megküldhetik a Lebonyolító számára.

4/2. A Pályázatok bármely hiányosságáért/hibájáért (pl. névelírás, címelírás, téves vagy nem valós adat feltüntetése stb.), a Játékos adatainak megváltozásáért, technikai problémákért, a kézbesítés elmaradásáért vagy késedelméért, ill. a kézbesítés során keletkezett károkért Szervezőt/Lebonyolítót, illetve a Játékban résztvevő partnereiket semmilyen felelősség nem terheli, azt kifejezetten kizárják.

4/3. Szervező és a Lebonyolító kizárja felelősségét a Játékkal kapcsolatos bármilyen kommunikációs anyagban esetlegesen előforduló nyomdai vagy hasonló hibáért.

4/4. A Szervező és a Lebonyolító kizárja a felelősséget minden, a <https://shop.rossmann.hu/nyeremenyjatek/lorealvippaholy> weboldalt, illetve az azt működtető szervereket ért külső, ún. SQL támadások esetére. Tehát amennyiben a weboldalt, illetve a szerveret ért támadás folytán a Játékosok téves rendszerüzeneteket kapnak a nyertes/nem nyertes vagy bármely egyéb státuszukat illetően, úgy ezen esetekre a Szervező semminemű felelősséget nem vállal. Az adattárolás a Promolab i.o Kft. (1122 Budapest, Széll Kálmán tér 12.) szerverén történik.

4/5. Szervező és a Lebonyolító fenntartja magának a jogot arra, hogy amennyiben valamely Játékos részéről bármilyen (számítógépes) manipulációt, tömegesen generált profilok létrehozását, illetve a Játék szellemével bármilyen módon összeférhetetlen vagy azt egyéb módon sértő magatartást tapasztal, vagy ennek megalapozott gyanúja merül fel, úgy a Játékost azonnali hatállyal egyoldalú döntése alapján kizárja a Játékból. Bármilyen külső, nem a weboldal részeként elérhető eszközzel történő beavatkozás a Játékosok regisztrációjába, a Pályázatok beküldésébe stb. a Játékos azonnali kizárását eredményezi.

4/6. A Játékos tudomásul veszi, hogy a Játékból való kizáráshoz vezet, ha a Játék lebonyolításához szükséges adatok törlését a jelen játékszabályzat szerint szabályozott adatkörben az összes nyeremény átadása előtt kérelmezi.

4/7. Szervező és a Lebonyolító jogosult jelen Játékszabályzatot egyoldalúan módosítani, ideértve a Játék megszüntetését is, azzal a feltétellel, hogy az ilyen módosítás vagy kiegészítés nem eredményezheti a nyertes Játékosok által már megnyert nyeremények visszavonását. A módosítás tényéről Szervező/Lebonyolító a Játékosokat a <https://shop.rossmann.hu/nyeremenyjatek/lorealvippaholy> oldalon keresztül előzetesen tájékoztatja.

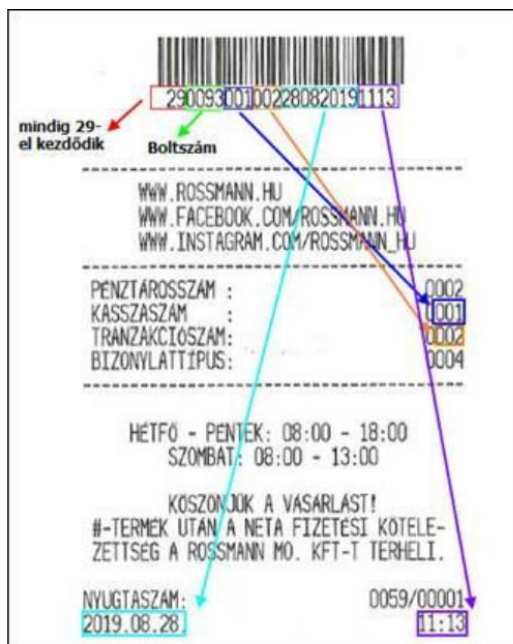
4/8. Jelen játékszabályzatra a magyar jog az irányadó.

4/9. A Játékban való részvétellel a Játékos a jelen Játékszabályzatban foglalt feltételeket magára nézve kötelezőnek elfogadja, és tudomásul veszi, hogy a jelen Játékszabályzatban foglalt feltételek kötelezőként való elfogadása nélkül a Szervező el sem fogadta volna a Pályázatot.

Budapest, 2026. 04. 27.

ROSSMANN Magyarország Kereskedelmi Kft.
Szervező

I. sz. MELLÉKLET: ROSSMANN blokk minta:



| EAN kód | Termék megnevezés |
|---------------|-------------------------------------|
| 3600521434734 | PREFERENCE 74 INTENZÍV RÉZ |
| 3600524193812 | PREFERENCE 6.0 SÖTÉTSZŐKE |
| 3600010014898 | PREFERENCE 6,35VILÁGOS GESZTENYE |
| 3600010013389 | PREFERENCE 4.15 MÉLY GESZTENYEBARNA |
| 3600524193805 | PREFERENCE 4.0 BARNA |
| 3600010012863 | PREFERENCE 3 SÖTÉTBARNA |
| 3600522707103 | PREFERENCE P12 INTENZIV KÉKESFEKETE |
| 3600521917541 | PREFERENCE 7.1 ISLAND |
| 3600523577705 | PREFERENCE 8.23 SHIMMERING ROSE |

| | |
|---------------|---|
| 3600010013396 | PREFERENCE 5.25 JEGES GESZTENYEBARNA 1DB |
| 3600523923632 | PREFERENCE 5,3 VIRGINIE |
| 3600523913442 | PREFERENCE 9,1 OSLO |
| 3600523948888 | PREFERENCE 8.12 ALASKA |
| 3600523981069 | PREFERENCE 9.12 SIBERIA |
| 3600523913398 | PREFERENCE 10,21 STOCKHOLM |
| 3600524015398 | PREFERENCE VIVIDS 1.102 BLUE BLACK 020 |
| 3600524015527 | PREFERENCE VIVIDS 10.112 SILVER GREY 020 |
| 3600524015480 | PREFERENCE VIVIDS 8.624 BRIGHT RED 020 |
| 3600524227562 | PREFERENCE VIVIDS 523 MOCHA 174ML |
| 3600524015497 | PREFERENCE VIVIDS 9.112 SMOKEY GREY 020 |
| 3600522272960 | PREFERENCE EXTREME PLATINIUM 8L |
| 3600524080143 | LE BLONDING 11.11 |
| 3600524128883 | PREFERENCE TONER 01 PLAT ICE |
| 3600524128890 | PREFERENCE TONER 02 PEARLY BOOST |
| 3600523822560 | EXCELLANCE HAJFESTÉK 5.02 IRIZALO VILAGOSBARNA |
| 3600520616742 | EXCELLENCE HAJFESTÉK 7.43 RÉZFÉNYŰ ARANYSZŐKE |
| 3600520616711 | EXCELLENCE HAJFESTÉK 8.1 VILÁGOS HAMVASSZŐKE |

| | |
|---------------|--|
| 3600520616735 | EXCELLENCE HAJFESTÉK 9 NAGYON VILÁGOS SZŐKE |
| 3600520617404 | EXCELLENCE HAJFESTÉK 01 EXTRA VILÁGOS TERMÉSZETES SZŐKE |
| 3600523006311 | EXCELLENCE HAJFESTÉK 7 SZŐKE |
| 3600523006328 | EXCELLENCE HAJFESTÉK 10 VILÁGOSSZŐKE |
| 3600523231942 | EXCELLENCE HAJFESTÉK 4.15 Jeges barna |
| 3600523006298 | EXCELLENCE HAJFESTÉK 6.41 Mogyoróbokor |
| 3600523231935 | EXCELLENCE HAJFESTÉK 8 Világosszőke |
| 3600523231966 | EXCELLENCE HAJFESTÉK 7.1 Hamvasszőke |
| 3600523231928 | EXCELLENCE HAJFESTÉK 9.1 Nagyon világos hamvasszőke |
| 3600523757886 | EXCELLENCE HAJFESTÉK 6.1 SÖTÉT HAMVASSZŐKE |
| 3600523822348 | EXCELLENCE HAJFESTÉK 5.3 CH CL DO |
| 3600524105730 | EXCELLENCE 03 ULTRA-LIGHT ASH BLOND |
| 3600524103262 | EXCELLENCE 1.01 FEKETE |
| 3600524105747 | EXCELLENCE HAJFESTÉK 8.13 VILÁGOS BÉZSSZŐKE |
| 3600524105686 | EXCELLENCE HAJFESTÉK 10.21 LEGVILÁGOSABB GYÖNGYSZŐKE |
| 3600523940363 | EXCELLENCE HAJFESTÉK COOL 4.11 ULTASHBROWN 020 |
| 3600523940462 | EXCELLENCE HAJFESTÉK COOL 6.11 EXTRA HAMVAS SÖTÉTSZŐKE |
| 3600523940516 | EXCELLENCE HAJFESTÉK COOL 7.11 ULTASHBLOND 020 |

| | |
|---------------|--|
| 3600523940561 | EXCELLENCE HAJFESTÉK COOL 8.11 ULTASHLIGHTBLD 020 |
| 3600523940417 | EXCELLENCE HAJFESTÉK COOL 5.11 ULTASHLIGHTBRN 020 |
| 3600523998258 | EXCELLENCE HAJFESTÉK NUDE DRKST BR 2U |
| 3600523998265 | EXCELLENCE HAJFESTÉK NUDE DRK BR 3U |
| 3600523998272 | EXCELLENCE HAJFESTÉK NUDE BROWN 4U |
| 3600523998289 | EXCELLENCE HAJFESTÉK NUDE LT BROWN 5U |
| 3600523998296 | EXCELLENCE HAJFESTÉK NUDE DRK BLOND 6U |
| 3600523998319 | EXCELLENCE HAJFESTÉK NUDE BLONDE 7U |
| 3600523998326 | EXCELLENCE HAJFESTÉK NUDE LT BLONDE 8U |
| 3600523998333 | EXCELLENCE HAJFESTÉK NUDE VLT BLOND 9U |
| 3600524126179 | EXCELLENCE HAJFESTÉK NUDE 5UR Red |
| 3600524126193 | EXCELLENCE HAJFESTÉK NUDE 8UC Lght Cppr |
| 3600521831359 | CASTING CRÉME GLOSS 1010 VILÁGOS JÉGSZŐKE |
| 3600521831342 | CASTING CRÉME GLOSS 1021 VILÁGOS GYÖNGYSZŐKE |
| 3600523425150 | CASTING CRÉME GLOSS 100 MÉLYFEKETE |
| 3600521334720 | CASTING CRÉME GLOSS 200 ÉBENFEKETE |
| 3600521334737 | CASTING CRÉME GLOSS 210 KÉKESFEKETE |
| 3600521249864 | CASTING CRÉME GLOSS 300 ESPRESSO |

| | |
|---------------|---|
| 3600523807109 | CASTING CRÉME GLOSS 310 Cool dark brown |
| 3600521334751 | CASTING CRÉME GLOSS 316 VADSZILVA |
| 3600521367131 | CASTING CRÉME GLOSS 323 ÉTCSOKOLÁDÉ |
| 3600521367087 | CASTING CRÉME GLOSS 360 FEKETE CSERESZNYE |
| 3600521334768 | CASTING CRÉME GLOSS 400 BARNA |
| 3600523807093 | CASTING CRÉME GLOSS 410 Cool chestnut |
| 3600521334775 | CASTING CRÉME GLOSS 415 JEGES GESZTENYE |
| 3600524193737 | CASTING CRÉME GLOSS 418 CSOKOLÁDÉ MOKKA |
| 3600521988305 | CASTING CRÉME GLOSS 412 JEGES KAKAÓ |
| 3600521334799 | CASTING CRÉME GLOSS 500 VILÁGOSBARNA |
| 3600524193744 | CASTING CRÉME GLOSS 513 JEGES TRÜFFEL |
| 3600524193768 | CASTING CRÉME GLOSS 515 JEGES CSOKOLÁDÉ |
| 3600523373031 | CASTING CREME GLOSS 518 MOGYORÓS MOCHACCINO |
| 3600523029563 | CASTING CRÉME GLOSS 525 CHOCO GANACHE |
| 3600521334997 | CASTING CRÉME GLOSS 535 CSOKOLÁDÉ |
| 3600524193706 | CASTING CRÉME GLOSS 550 MAHAGÓNI |
| 3600521334850 | CASTING CRÉME GLOSS 600 SÖTÉTSZÓKE |
| 3600522409274 | CASTING CRÉME GLOSS 603 CHOCO MACARON |

| | |
|---------------|---|
| 3600524193775 | CASTING CRÈME GLOSS 613 JEGES MOCCACCINO |
| 3600524193751 | CASTING CRÈME GLOSS 618 VANÍLIA MOKKA |
| 3600524193713 | CASTING CRÈME GLOSS 634 MÉZES GESZTENYE |
| 3600523029549 | CASTING CRÈME GLOSS 635 CSOKOLÁDÉ BONBON |
| 3600524193690 | CASTING CRÈME GLOSS 645 BOROSTYÁN |
| 3600523707485 | CASTING CRÈME GLOSS 700 MÉZES |
| 3600523991471 | CASTING CRÈME GLOSS 734 MIEL AMBRE |
| 3600524193720 | CASTING CRÈME GLOSS 780 KARAMELL MOCCACCINO |
| 3600521831380 | CASTING CRÈME GLOSS 801 SZATÉNSZŐKE |
| 3600521334959 | CASTING CRÈME GLOSS 834 BOROSTYÁNSZŐKE |
| 3600524194796 | COOL SILVER COOL SILVER PURE WHITE 114ML |
| 3600524194802 | COOL SILVER COOL SILVER PEARLY WHITE 114ML |
| 3600523192885 | MAGIC RETOUCH HAJTŐSZÍNEZŐ SPRAY FEKETE ÁRNYALATOKHOZ |
| 3600523192892 | MAGIC RETOUCH HAJTŐSZÍNEZŐ SPRAY SÖTÉTBARNA ÁRNYALATOKHOZ |
| 3600523192908 | MAGIC RETOUCH HAJTŐSZÍNEZŐ SPRAY BARNA ÁRNYALATOKHOZ |
| 3600523192915 | MAGIC RETOUCH HAJTŐSZÍNEZŐ SPRAY SÖTÉTSZŐKE ÁRNYALATOKHOZ |
| 3600523337491 | MAGIC RETOUCH HAJTŐSZÍNEZŐ SPRAY VÖRÖS ÁRNYALATOKHOZ |
| 3600523541249 | MAGIC RETOUCH HAJTŐSZÍNEZŐ SPRAY DARK BROWN |

| | |
|---------------|---|
| 3600523337507 | MAGIC RETOUCH HAJTÓSZÍNEZŐ SPRAY COLD BROWN |
| 3600524205850 | MAGIC RETOUCH HAJTÓSZÍNEZŐ SPRAY BLOND |
| 3600523541256 | MAGIC RETOUCH HAJTÓSZÍNEZŐ SPRAY GOLD BROWN |
| 3600524100704 | ELNETT LACQ FRAGRANCE FREE 300ML |
| 3600524100797 | ELNETT PROTECTION COLORED HAIR 300ML |
| 3600524163570 | ELNETT PURPLE AE300ML |
| 3600524163624 | ELNETT VOLUME LACQ EXTRA STRONG 300ML |
| 3600521575543 | ELNETT VOLUME SATIN HAJLAKK 300ML |
| 3600523966318 | ELSEVE DREAM LONG BLOWDRY CREAM T150ML |
| 3600523966516 | ELSEVE DREAM LONG WATERFALL CURL HAJHAB 200ML |
| 3600524229108 | ELSEVE DREAM LONG DEFEAT THE HEAT SPRAY 150ML |
| 3600523966967 | ELSEVE DREAM LONG AIR VOLUME SZÁRAZ SAMPON 200ML |
| 3600523699155 | ELSEVE SAMP COLOR VIVE PURPLE 200ML |
| 3600523912612 | ELSEVE COLOR VIVE MASK 150 PURPLE |
| 3600010010869 | ELSEVE SAMP COLOR VIVE 250ML |
| 3600521704622 | ELSEVE SAMP TOTAL REPAIR5 250ML |
| 3600523741861 | ELSEVE SAMP DREAM LONG 250ML |
| 3600522086505 | ELSEVE SAMP ARGININE RESIST X3 [AMINEXIL] 250ML |

| | |
|---------------|---|
| 3600522894988 | ELSEVE SAMP EXTRAORD OIL 250ML |
| 3600524029562 | ELSEVE SAMPON HYALURON 250 ML |
| 3600524135256 | ELSEVE SAMP HYALURON PURE 250ML |
| 3600524230593 | ELSEVE GLYCOLIC GLOSS SAMPON 250ml |
| 3600010011361 | ELSEVE BALZS COLOR VIVE 200ML |
| 3600521706428 | ELSEVE BALZS FULL RESTORE5 200ML |
| 3600523741878 | ELSEVE BALZS DREAM LONG 200ML |
| 3600522895008 | ELSEVE BALZS EXTRAORD OIL 200ML |
| 3600523524761 | ELSEVE BALZSAM EXTRAORD COCO 200ML |
| 3600524029784 | ELSEVE BALZSAM HYALURON 200 ML |
| 3600524134938 | ELSEVE BALZS HYALURON PURE 200ML |
| 3600524229931 | ELSEVE GLYCOLIC GLOSS BALZSAM 200ml |
| 3600520809175 | ELSEVE SAMP COLOR VIVE 400ML |
| 3600521705827 | ELSEVE SAMP TOTAL REPAIR 400ML |
| 3600523741885 | ELSEVE SAMP DREAM LONG 400ML |
| 3600522894995 | ELSEVE SAMP EXTRAORD OIL 400ML |
| 3600523524792 | ELSEVE SAMP HUIL EXT COCO 400ML |
| 3600522086543 | ELSEVE SAMP ARGININE RESIST X3 400ML |

| | |
|---------------|---|
| 3600524029913 | ELSEVE SAMPON HYALURON 400 ML |
| 3600524135072 | ELSEVE SAMP HYALURON PURE 400ML |
| 3600524230357 | ELSEVE SAMP GLYCOLIC GLOSS 400ml |
| 3600524142056 | ELSEVE BALZS COLOR VIVE 300ML |
| 3600524142353 | ELSEVE BALZS TOTAL REPAIR 5 300ML |
| 3600524142667 | ELSEVE BALZS DREAM LONG 300ML |
| 3600524142780 | ELSEVE BALZS EXTRAORDINARY OIL 300ML |
| 3600524142551 | ELSEVE BALZS HYALU 300ML |
| 3600524134853 | ELSEVE BALZS HYALURON PURE 300ML |
| 3600524230111 | ELSEVE BALZS GLYCOLIC GLOSS 300ml |
| 3600524068318 | ELSEVE SAMP DREAM LONG 1L |
| 3600524068301 | ELSEVE SAMP COLOR VIVE 1L |
| 3600524105280 | ELSEVE SAMP HYALURON 1L |
| 3600524173098 | ELSEVE COLOR VIVE SAMPON REFILL 250ML |
| 3600524173562 | ELSEVE DREAM LONG SAMPON REFILL 250ML |
| 3600524173579 | ELSEVE HYALURON PLUMP SAMPON REFILL 250ML |
| 3600524173104 | ELSEVE EXTRAORDINARY OIL SAMPON REFILL 250ML |
| 3600523524778 | ELSEVE HAJPAKOLAS EXTRAORD COCO 300ML |

| | |
|---------------|--|
| 3600524033514 | ELSEVE HAJPAKOLÁS HYALURON 300 ML |
| 3600521708538 | ELSEVE HAJPAKOLÁS COLOR VIVE 300ML |
| 3600521752173 | ELSEVE HAJPAK FULL RESTORE5 300ML |
| 3600523741908 | ELSEVE HAJPAK DREAM LONG 300ML |
| 3600523756278 | ELSEVE DREAM LONG NO HAIRCUT CREAM 200ML |
| 3600524032388 | ELSEVE HYALU LEAVE IN SPR 150ML |
| 3600524078065 | ELSEVE EXTRA OIL 10IN1 SP150ML |
| 3600524143923 | ELSEVE HYALURON PURE HAJSZÉRUM 102ML |
| 3600522215738 | ELSEVE OLAJ ÁLTALÁNOS 100ML |
| 3600522510307 | ELSEVE EXTRAORD SZÁRAZ PET OLAJ 100 ml |
| 3600523970896 | ELSEVE DREAM LONG GO SLEEK SERUM 100ML |
| 3600524228989 | ELSEVE GLYCOLIC GLOSS SPRAY 150ml |
| 3600524074906 | ELSEVE BOND REPAIR CONDITIONER 150ml |
| 3600524074623 | ELSEVE BOND REPAIR PRE-SHAMPOO 200ml |
| 3600524074760 | ELSEVE BOND REPAIR SHAMPOO 200ml |
| 3600524143602 | ELSEVE BOND REPAIR LEAVE-IN SERUM 150ml |
| 3600524127886 | ELSEVE SAMPON GLYCOLIC GLOSS 200ML |
| 3600524143916 | ELSEVE BALZSAM GLYCOLIC 150ML |

| | |
|---------------|--|
| 3600524128388 | ELSEVE GLYCOLIC GLOSS RO B200ML |
| 3600524143909 | ELSEVE GLYCOLIC LEAVE IN SP150ML |
| 3600524196585 | ELSEVE GROWTH BOOSTER HAJHULLÁS ELLENI SAMPON 200ML |
| 3600524198350 | ELSEVE GROWTH BOOSTER HAJHULLÁS ELLENI BALZSAM 150ML |
| 3600524198367 | ELSEVE GROWTH BOOSTER HAJHULLÁS ELLENI FEJBŐR SZÉRUM 102ML |
| 3600521719893 | L'ORÉAL HYDRA SPECIALIST NAPPALI KRÉM N 50ML |
| 3600524012588 | L'ORÉAL AGE SPECIALIST 45+ SPF20 50ML |
| 3600522550020 | L'ORÉAL AGE SPECIALIST 35+ NAPPALI 50ML |
| 3600522550105 | L'ORÉAL AGE SPECIALIST 45+ NAPPALI 50ML |
| 3600522550181 | L'ORÉAL AGE SPECIALIST 55+ NAPPALI 50 ml |
| 3600522550143 | L'ORÉAL AGE SPECIALIST 45+ EJSZAKAI 50 ml |
| 3600522632436 | L'ORÉAL AGE SPECIALIST 55+ EJSZAKAI 50 ml |
| 3600523408924 | L'ORÉAL AGE SPECIALIST 65+ NAPPALI 50 ML |
| 3600523408955 | L'ORÉAL AGE SPECIALIST 65+ EJSZAKAI 50 ML |
| 3600524034368 | L'ORÉAL AGE SPECIALIST SZEMKÖRNYÉKÁPOLÓ 55+ |
| 8592807455043 | L'ORÉAL AGE SPECIALIST 55+ DUO |
| 8592807455029 | L'ORÉAL AGE SPECIALIST 65+ DUO |
| 3600523363186 | L'ORÉAL HYDRA GENIUS WATER NORMÁL-VEGYES BŐRRE 70ML |

| | |
|---------------|--|
| 3600523464548 | L'ORÉAL HYDRA GENIUS WATER SZÁRAZ-ÉRZÉKENY BŐRRE 70ML |
| 3600524186302 | LOR COLLAGEN EXPERT AGE CORRECTING szérúm |
| 5011408054392 | L'ORÉAL AGE RE-PERF.NAPPALI 50ML |
| 5011408054415 | L'ORÉAL AGE RE-PERF.ÉJSZAKAI 50ML |
| 3600524066475 | L'ORÉAL AGE PERFECT MIDNIGHT CREAM 50ML |
| 3600524013462 | L'ORÉAL AGE PERFECT CR DAY CARE J50 |
| 3600524119300 | LOR AGE PERFECT CELL RENEW MIDNIGHT SZEMKÖRNYÉKÁPOLÓ |
| 3600524012601 | L'ORÉAL AGE PERFECT MIDNIGHT SERUM 30ML |
| 3600523775705 | L'ORÉAL HYALURON SPECIALIST NAPPALI KRÉM 50ML |
| 3600523775651 | L'ORÉAL HYALURON SPECIALIST ÉJSZAKAI KRÉM 50ML |
| 3600523775590 | L'ORÉAL HYALURON SPECIALIST SZEMKÖRNYÉKÁPOLÓ 15ML |
| 3600523997640 | L'ORÉAL HYALURON SPECIALIST CONCENTRATED JELLY 50ML |
| 8592807508794 | L'ORÉAL HYALURON SPECIALIST DUO 50+50ML |
| 3600524165307 | REVITALIFT HYALURONIC ARCTISZTÍTÓ GÉL |
| 3600524165215 | REVITALIFT GLYCOLIC ARCTISZTÍTÓ GÉL |
| 3600010005766 | L'ORÉAL REVITALIFT KRÉM NAP 50ML |
| 3600010006725 | L'ORÉAL REVITALIFT KRÉM ÉJ 50ML |
| 5011408039757 | L'ORÉAL REVITALIFT SZEMKÖRNYÉKÁPOLÓ KRÉM 15ML |

| | |
|---------------|---|
| 3600522416906 | L'ORÉAL REVITALIFT HIDRATÁLÓ ARCKRÉM SPF 30 |
| 3600523279111 | L'ORÉAL REVITALIFT RÁNCTALANÍTÓ ÉS FESZESÍTŐ SZÉRUM 30ML |
| 8592807565957 | L'ORÉAL REVITALIFT DUOPACK |
| 3600524070090 | L'OREAL REVITALIFT C VITAMINOS MASZK 26G |
| 3600524076061 | L'ORÉAL REVITALIFT CLINICAL C- VITAMIN LEMOSÓ 150ML |
| 3600524192068 | LOR RVTL VITAMIN C TONER |
| 3600524169725 | L'ORÉAL REVITALIFT C-VITAMINOS RAGYOGÁST ADÓ KRÉM, 50 ML |
| 3600524103330 | L'ORÉAL REVITALIFT VIT C UV FLUID 50ML |
| 3600524081690 | L'ORÉAL REVITALIFT VIT C SERUM 30ML |
| 3600524019679 | L'ORÉAL REVITALIFT GLYCOLIC TONIK 180ML |
| 3600522895114 | L'ORÉAL REVITALIFT LASER NAPPALI KRÉM X3 50ML |
| 3600522895121 | L'ORÉAL REVITALIFT LASER ÉJSZAKAI KRÉMX3 50ML |
| 3600523448746 | L'ORÉAL REVITALIFT LASER RENEW SPF 50ML |
| 3600523436071 | L'ORÉAL REVITALIFT LASER SZEM X3 15ML |
| 3600524186234 | L'ORÉAL REVITALIFT LASER EYE BAG ERASER 15 ML |
| 3600522249474 | L'ORÉAL REVITALIFT LASER SERUM FP30 X3 |
| 3600523972036 | L'ORÉAL REVITALIFT LASER PURE RETINOL SERUM 30M |
| 3600524197728 | L'ORÉAL REVITALIFT LASER SZÉRUM AGE CORRECTING TRI-PEPTIDES 30ML |

| | |
|---------------|--|
| 8592807683200 | L'ORÉAL REVITALIFT LASER DUOPACK 50+50ML |
| 3600524104122 | L'OREAL REVITALIFT FILLER SERUM BA15ML ENGi |
| 3600524213848 | L'ORÉAL REVITALIFT FILLER ARCKRÉM OIL CONTROL |
| 3600523982745 | L'ORÉAL REVITALIFT FILLER SPF50 50ML |
| 3600522892397 | L'ORÉAL REVITALIFT FILLER (HA) RÁNCTALANÍTÓ,FELTÖLTŐ NAPPALI KREM 50ml |
| 3600523201419 | L'ORÉAL REVITALIFT FILLER ÉJSZAKAI 50ML |
| 3600523201310 | L'ORÉAL REVITALIFT FILLER SZEM 15ML |
| 3600524028763 | L'ORÉAL REVITALIFT FILLER HYAL. SERUM 30ML |
| 3600524025571 | L'ORÉAL REVITALIFT FILLER EYE SERUM 20ML |
| 8994993022823 | L'ORÉAL REVITALIFT FILLER ÉJSZAKAI SZÉRUM 30 ML |
| 3600523954940 | L'ORÉAL REVITALIFT FILLER EYE CREAM FOR FACE PT 30ML |
| 3600524070588 | L'ORÉAL REVITALIFT FILLER PRESSED CREAM 50ML |
| 8592807467770 | L'OREAL REVITALIFT FILLER DUOPACK |
| 3600524129019 | LOREAL BRIGHT REVEAL NIACINAMIDE ARCLEMOSÓ 150ML |
| 3600524187071 | L'OREAL BRIGHT REVEAL UV STICK SPF50+ |
| 3600524122713 | L'ORÉAL BRIGHT REVEAL DARK SPOT UV LOTION SPF 50 |
| 3600524122836 | LOREAL BRIGHT REVEAL NIACINAMIDE ARCKRÉM SPF50 50ML |
| 3600524186845 | LOR BRIGHT REVEAL NIACINAMIDE TINTED UV FLUID SPF50+ LIGHT 50ML |

| | |
|---------------|---|
| 3600524119935 | LOREAL BRIGHT REVEAL NIACINAMIDE SZÉRUM 30ML |
| 3600524122881 | L'ORÉAL BRIGHT NIACI SNAKE PEEL 25ML |
| 8592807608906 | L'ORÉAL BRIGHT REVEAL SZÉRUM+FLUID DUOPACK |
| 3600524202637 | MEN EXPERT DERMA CONTROL ARCTISZTITO GEL 260ML |
| 3600521667279 | MEN EXPERT HE TBOOST EYES ROLL 10ML |
| 3600520297262 | MEN EXPERT HYDRA ENERGETIC KRÉM 50ML |
| 3600524088330 | MEN EXPERT POWER AGE EYE CARE 15ML |
| 3600524096793 | MEN EXPERT POWER AGE PB50ML H56 |
| 3600524181321 | MEN EXPERT POWER AGE NIGHT GEL 50ML |
| 3600524195687 | MEN EXPERT HE SPF50+ FLUID B50ML |
| 3600524197742 | MEN EXPERT DERMA CONTROL ARCKREM SPF30 40ML |
| 3600524188672 | MEN EXPERT DERMA CONTROL PATTANAS PASZTA 45ML |
| 3600524195656 | MEN EXPERT DERMA CONTROL SZERUM NIACINAMIDDAL 30ML |
| 3600524125738 | MEN EXPERT VITAMIN C SERUM 30ML |
| 3600524143169 | MEN EXPERT DEO ROLL 50 ML HE EXTRE SPORT |
| 3600522372639 | MEN EXPERT DEO ROLL 50ML SOS SHIRT PROTECT GREEN |
| 3600522626077 | MEN EXPERT DEO ROLL 50MLTHERMIC RES BLUE |
| 3600522107941 | MEN EXPERT DEO ROLL 50ML CARBON PROTECT INT.ICE |

| | |
|---------------|--|
| 3600524027087 | MEN EXPERT DEO ROLL 50ML MAGNESIUM DEFENCE |
| 3600524196400 | MEN EXPERT DEO ROLL 50 ML HYDRA HYALURONIC |
| 3600522626060 | MEN EXPERT DEO ATO 150ML THERMIC RES BLUE |
| 3600524076719 | ME DEO BARBER CLUB RO50ML |
| 3600524076689 | ME DEO BARBER CLUB AE150ML |
| 3600522107460 | MEN EXPERT DEO SPRAY 4in1 CARBON PROTECT 250 ML |
| 3600522634133 | MEN EXPERT DEO SPRAY THERMIC RESIST 250 ML |
| 3600524125691 | MEN EXPERT TUSFÜRDŐ HYDRA ENERGETIC 300 ML |
| 3600524125721 | MEN EXPERT TUSFÜRDŐ BARBER CLUB 300 ML |
| 3600524203450 | MEN EXPERT TUSFÜRDŐ HYDRA HYALURONIC 300ML |
| 3600523582532 | MEN EXPERT TUSFÜRDŐ STOP STRESS 300ML |
| 3600523232635 | MEN EXPERT TUSFÜRDŐ HYDRA POWER 300ML |
| 3600524121853 | MEN EXPERT TUSFÜRDŐ 1000ML HYDRA ENERGETIC |
| 3600524121815 | MEN EXPERT TUSFÜRDŐ 1000ML PURE CARBON |
| 3600524231132 | MEN EXPERT TUSFÜRDŐ 1000 ML BARBER CLUB |
| 30177673 | MEN EXPERT BARBER MESSY HAIR J75ML CLAY |
| 30177802 | MEN EXPERT STYLING EXTREME FIX J75 PASTE |
| 3600523767106 | MEN EXPERT STYLING NEAT MATTE HAJFORMÁZÓ KRÉM 150ML |

| | |
|----------------------|--|
| 3600524281946 | PREFERENCE 1 |
| 3600524281960 | PREFERENCE 8.3 |
| 3600524281953 | PREFERENCE 7.3 |
| 3600524281939 | PREFERENCE 4.013 |
| 3600524118372 | PREFERENCE 6.21 |
| 3600524264437 | EXCELL 6 BL FON 504 |
| 3600524264536 | EXCELL 3 CH FONCE 504 |
| 3600524264444 | EXCELL 4 CH 504 |
| 3600524264512 | EXCELL 2 BRUN NATUREL 504 |
| 3600524264529 | EXCELL 5 CH CL 504 |
| 3600524264543 | EXCELL 1 NOIR 504 |
| 3600524281915 | EXCELLENCE 4.54 |
| 3600524281922 | EXCELLENCE 6.54 |
| 3600524281892 | CASTING CREME GLOSS 503 |
| 3600524252779 | STUDIO LINE GLUE IN SPRAY 200 ML |
| 3600524259235 | STUDIO LINE 75 ML |
| 3600522225058 | STUDIO LINE 150 ML |
| 3600524251116 | ELSEVE COLLAGEN LIFTER SAMPON 250ml |

| | |
|---------------|---|
| 3600524251314 | ELSEVE COLLAGEN LIFTER BALZSAM 200ml |
| 3600524251437 | ELSEVE COLLAGEN LIFTER SAMPON 400ml |
| 3600524141875 | ELSEVE BALZS FULL RESIST 300 ml |
| 3600524251567 | ELSEVE COLLAGEN LIFTER BALZSAM 300ml |
| 3600524246655 | ELSEVE EXTRAORDINARY OIL MASK 300ML |
| 3600524246846 | ELSEVE GLYCOLIC GLOSS MASK 300ML |
| 3600524135775 | ELSEVE Extraordinary Oil Midnight szérum, 100ml |
| 3600524250225 | ELSEVE COLLAGEN LIFTER SPRAY 200ML |
| 3600524199296 | L'ORÉAL AGE PERFECT COLLAGEN CLEANSER, 150 ML |
| 3600523997558 | L'ORÉAL AGE PERFECT COLLAGEN EXPERT NAPPALI KRÉM SPF 30+ FÉNYVÉDŐVEL, 50 ML |
| 3600524247744 | L'ORÉAL AGE PERFECT MICRO COLLAGEN SERUM, 30ML |
| 3600524162511 | L'ORÉAL PARIS AGE PERFECT LE DUO SERUM |
| 3600524244668 | L'ORÉAL REVITALIFT CLINICAL TINTED GLOW SUNPOD SPF 30 FÉNYVÉDŐVEL, 40ML |
| 3600524254278 | L'ORÉAL REVITALIFT LASER ANTI- AGING, MELASYL CREAMY SERUM 50 ML |
| 3600524259686 | L'ORÉAL REVITALIFT FILLER GLASS SKIN HIDROGÉL RAGYOGÁST ADÓ ARCMASZK, 25G |
| 3600524244415 | L'ORÉAL REVITALIFT FILLER GLASS SKIN VÍZBÁZISÚ KRÉM, 50ML |
| 3600524244606 | L'ORÉAL REVITALIFT FILLER SUNPOD AQUA FLUID HIALURONSAVVAL ÉS SPF 30 FÉNYVÉDŐVEL, 40ML |
| 3600524082192 | LOREAL SZEMOLD.CER.OA INF.BROW DEF.3.0 LBRUNE 1DB |

| | |
|---------------|---|
| 3600522203100 | LOREAL SZEMOLD.CER.OA INF.BROW DEF.5.0 LBRUNE 1DB |
| 3600524082185 | LOREAL SZEMOLD.CER.OA INF.BROW DEF.7.0 BLONDE 1DB |
| 3600524189648 | LOREAL SZAJKONTURCER.COLOR RICHE 1990 LE BORD 1DB |
| 3600524189600 | LOREAL SZAJKONTURCER.COLOR RICHE 300 LEROUGE 1DB |
| 3600524189624 | LOREAL SZAJKONTURCER.COLOR RICHE 570 WORTH IT 1DB |
| 3600523827800 | LOREAL SZAJKONTURCERUZA/126 COLOR RICHE 1DB |
| 3600522860747 | LOREAL SZAJKONTURCERUZA/302 COLOR RICHE 1DB |
| 3600522860822 | LOREAL SZAJKONTURCERUZA/630 COLOR RICHE 1DB |
| 3600524192594 | L'Oréal Paris Lumi Highlighter stick 630 Cream Chic stiftes highlighter |
| 3600524192600 | L'Oréal Paris Lumi Highlighter stick 635 Golden Coutur stiftes highlighter |
| 3600524192556 | LOREAL HIGHLIGHTER STICK LUMI LES/610 PEARL 1DB |
| 3600524192570 | LOREAL HIGHLIGHTER STICK LUMI LES/620 PINK 1DB |
| 30188501 | LOREAL PIROSITO FOLY.LUMI LIQ/625 GOLD PINK 1DB |
| 30188525 | LOREAL PIROSITO FOLY.LUMI LIQ/627 WARM PEACH 1DB |
| 30188556 | LOREAL PIROSITO FOLY.LUMI LIQ/635 WORTH MEDI 1DB |
| 30188563 | LOREAL PIROSITO FOLY.LUMI LIQ/640 ROUGE PARIS 1DB |
| 30189805 | L'Oréal Paris Lumi Liquid Blush Cool Berry arcpirosító |
| 30188532 | L'Oréal Paris Lumi Liquid Blush Glow 630 True Rose arcpirosító |

| | |
|---------------|---|
| 3600523500284 | LOREAL KORREKTOR TRUE MATCH 1C THE ONE 1DB |
| 3600523500154 | LOREAL KORREKTOR TRUE MATCH 1N IVOIRE 1DB |
| 3600523500192 | LOREAL KORREKTOR TRUE MATCH 2N VANILLA 1DB |
| 3600523500208 | LOREAL KORREKTOR TRUE MATCH 3N THE ONE 1DB |
| 3600524104849 | L'Oréal Paris Infaillible Grip 36h Gel Automatic Liner Bright Nude szemceruza |
| 3600524026677 | L'Oréal Paris Infaillible Grip 36h Gel Automatic Liner Dark Blue szemceruza |
| 3600524026707 | L'Oréal Paris Infaillible Grip 36h Gel Automatic Liner Green szemceruza |
| 3600524104856 | L'Oréal Paris Infaillible Grip 36h Gel Automatic Liner Opalescent szemceruza |
| 3600524167219 | L'Oréal Paris Infaillible Grip Gel Automatic Liner 14 Soft Gold szemceruza |
| 3600524026660 | LOREAL SZEMCER.INFAILLIBLE GRIP AUT.BROWN 1DB |
| 3600524167196 | LOREAL SZEMCER.INFAILLIBLE GRIP/12 BRONZED 1DB |
| 3600524167202 | LOREAL SZEMCER.INFAILLIBLE GRIP/13 BORDEAUX 1DB |
| 3600524104832 | LOREAL SZEMCER.INFAILLIBLE GRIP/9 POLAR WHITE 1DB |
| 3600524026639 | LOREAL SZEMCER.INFAILLIBLE GRIP 36H 1DB |
| 3600523796823 | LOREAL SZEMOLD.CER.MICRO P.AUT.2VEG.8.0 LBLOND 1DB |
| 3600523796861 | LOREAL SZEMOLD.CER.MICRO P.AUT.2VEGU.3.0 BRUNE 1DB |
| 3600523796854 | LOREAL SZEMOLD.CER.MICRO P.AUT.2VEGU.5.0 L.BRU 1DB |
| 3600523796830 | LOREAL SZEMOLD.CER.MICRO P.AUT.2VEGU.7.0 BLOND 1DB |

| | |
|---------------|--|
| 3600523755288 | LOREAL SZEMOLD.GEL BROW ART.PLUMP 3.0 LBRUNET 1DB |
| 3600523755271 | LOREAL SZEMOLD.GEL BROW ART.PLUMP 5.0 LBRUNET 1DB |
| 3600524048907 | LOREAL TUS INFA MICRO LINER 01 OBSIDIAN 1DB |
| 3600523959853 | LOREAL TUS PERFECT SLIM BROWN RENO LINER 1DB |
| 3600523959877 | LOREAL TUS PERFECT SLIM SUPERLINER INT. BLACK 1DB |
| 3600523801794 | LOREAL RUZS COLOR RICHE 110 MADE IN PARI 1DB |
| 3600523801954 | LOREAL RUZS COLOR RICHE 112 PARIS PARIS 1DB |
| 3600523801749 | LOREAL RUZS COLOR RICHE 129 MONTMARTRE 1DB |
| 3600523957453 | LOREAL RUZS COLOR RICHE 173 INSOLENT 1DB |
| 3600523957446 | LOREAL RUZS COLOR RICHE 174 INSOLENT 1DB |
| 3600523957439 | LOREAL RUZS COLOR RICHE 176 INSOLENT 1DB |
| 3600523957408 | LOREAL RUZS COLOR RICHE 179 INSOLENT 1DB |
| 3600523957392 | LOREAL RUZS COLOR RICHE 181 INSOLENT 1DB |
| 3600524105150 | LOREAL RUZS COLOR RICHE NUDE/505 RESILIENT 1DB |
| 3600524105174 | LOREAL RUZS COLOR RICHE NUDE/540 UNSTOPPABLE 1DB |
| 3600524105181 | LOREAL RUZS COLOR RICHE NUDE/550 DARING 1DB |
| 3600524105198 | LOREAL RUZS COLOR RICHE NUDE/570 WORTH IT IN. 1DB |
| 3600524108045 | LOREAL RUZS COLOR RICHE NUDE/601 WORTH IT 1DB |

| | |
|---------------|--|
| 3600524187613 | LOREAL RUZS COLOR RICHE SATIN 635 WORTH IT 1DB |
| 3600524104726 | LOREAL SMINKFIXALO SPRAY INFAILLIBLE 3-S 1DB |
| 3600521018149 | LOREAL SPIRAL VOLUMINOUS CARBON BLACK 1DB |
| 3600523553082 | LOREAL SPIRAL VOLUMISSIME ROYAL FEKETE 1DB |
| 3600524054656 | LOREAL SZEMOLD.CER.INFAIL.BROWS 24H 5.0 LBRUNE 1DB |
| 3600524054618 | LOREAL SZEMOLD.CER.INFAIL.BROWS 24H 6.0 DBLOND 1DB |
| 3600522066798 | LOREAL SPIRAL MEGA VOLUME COLLAGEN 1DB |
| 30188372 | L'Oréal Paris Infaillible Face Sculptor Fair Contour kontúr ceruza |
| 30188396 | L'Oréal Paris Infaillible Face Sculptor Light Countour kontúr ceruza |
| 30188426 | L'Oréal Paris Infaillible Face Sculptor Light Med Contour kontúr ceruza |
| 30188365 | LOREAL ARCKONTUR FOLY.INFAILLIBLE FAIR LIFT 1DB |
| 30188389 | LOREAL ARCKONTUR FOLY.INFAILLIBLE FAIR LIGHT 1DB |
| 30188433 | LOREAL ARCKONTUR FOLY.INFAILLIBLE MEDIUM 1DB |
| 30188174 | LOREAL KORREKTOR FOLY.TRUE MATCH RADIANT/0.5D 1DB |
| 30188211 | LOREAL KORREKTOR FOLY.TRUE MATCH RADIANT/1.5N 1DB |
| 30188181 | LOREAL KORREKTOR FOLY.TRUE MATCH RADIANT/1N 1DB |
| 30188228 | LOREAL KORREKTOR FOLY.TRUE MATCH RADIANT/2R 1DB |
| 30188464 | LOREAL KORREKTOR TRUE MATCH RADIANT/9N 1DB |

| | |
|---------------|---|
| 30188235 | L'Oréal Paris True Match Radiant 3R korrektor |
| 30153080 | L'Oréal Paris Color Riche Intense Volume Matte Slim rúzs 346 Le Rouge Determination |
| 30147959 | L'Oréal Paris Color Riche Intense Volume Matte Slim 241 Le Coral Irreverent rúzs |
| 30189270 | LOREAL RUZS COLOR R. INT.VOL.MATTE 635 WORTH 1DB |
| 30152199 | LOREAL RUZS COLOR RICHE MATTE/570 WORTH IT IN 1DB |
| 30147089 | LOREAL RUZS COLOR RICHE MATTE/601 WORTH IT 1DB |
| 30147959 | L'Oréal Paris Color Riche Intense Volume Matte Slim 241 Le Coral Irreverent rúzs |
| 30153080 | L'Oréal Paris Color Riche Intense Volume Matte Slim rúzs 346 Le Rouge Determination |
| 30153066 | LOREAL RUZS COLOR RICHE SLIM/482 1DB |
| 30153059 | LOREAL RUZS COLOR RICHE SLIM/633 1DB |
| 30147942 | LOREAL RUZS COLOR RICHE SLIM/640 1DB |
| 30146907 | LOREAL RUZS COLOR RICHIE COLOR OF WORTH/100 1DB |
| 30149465 | LOREAL RUZS COLOR RICHIE COLOR OF WORTH/200 1DB |
| 30152021 | LOREAL RUZS COLOR RICHIE COLOR OF WORTH/300 1DB |
| 30144354 | LOREAL RUZS COLOR RICHIE COLOR OF WORTH/500 1DB |
| 30146914 | LOREAL RUZS COLOR RICHIE COLOR OF WORTH/600 1DB |
| 3600523465286 | LOREAL RUZS CR PARADISE GLOW /350 1DB |
| 3600523465255 | LOREAL RUZS CR PARADISE GLOW/111 1DB |

| | |
|---------------|--|
| 3600523465262 | LOREAL RUZS CR PARADISE GLOW/112 1DB |
| 3600524026547 | LOREAL RUZS CR PARADISE GLOW/191 1DB |
| 3600523687121 | LOREAL RUZS CR PARADISE GLOW/351 1DB |
| 3600523465231 | LOREAL RUZS CR PARADISE GLOW/642 1DB |
| 3600523724635 | L'Oréal Paris Magic CC krém |
| 3600523723539 | LOREAL BB KREM CEST MAGIC LIGHT 1DB |
| 3600523723485 | LOREAL BB KREM CEST MAGIC MEDIUM 1DB |
| 3600523723492 | LOREAL BB KREM MAGIC VERY LIGHT 1DB |
| 3600523723577 | L'Oréal Paris Magic BB-krém 03 Medium Light |
| 3600523723515 | L'Oréal Paris Magic BB-krém 05 Medium Dark |
| 3600524144593 | L'Oréal Paris Shadow stick 105 Mesmerizing Gold szemhéjfesték egy ceruzában |
| 3600524144623 | L'Oréal Paris Shadow stick 118 Cloudy Rose szemhéjfesték egy ceruzában |
| 3600524144647 | L'Oréal Paris Shadow stick 120 Captivating Sepia szemhéjfesték egy ceruzában |
| 3600524145927 | L'Oréal Paris Shadow stick 245 Alluring Rose szemhéjfesték egy ceruzában |
| 3600524144609 | LOREAL SZEMHEJCER. SHAD.STICK/100 ICE SPARKLE 1DB |
| 3600524144616 | LOREAL SZEMHEJCER. SHAD.STICK/115 TWINKL ROSE 1DB |
| 3600524144630 | LOREAL SZEMHEJCER. SHAD.STICK/120 MAGN MAUVE 1DB |
| 3600524145934 | LOREAL SZEMHEJCER. SHAD.STICK/420 BROWN BLISS 1DB |

| | |
|---------------|--|
| 30149298 | LOREAL SPIRAL FALSE LASH OVERSIZED 1DB |
| 30149311 | LOREAL SPIRAL FALSE LASH WSH 1DB |
| 3600523503285 | LOREAL SPIRAL PARADISE 1DB |
| 30161443 | LOREAL SPIRAL PARADISE FOREVER NOIR 1DB |
| 3600523591831 | LOREAL SPIRAL PARADISE WTP BLACK 1DB |
| 3600524136987 | LOREAL SZEMOLDOKGEL INFAILLIBLE 24H 1DB |
| 3600524172794 | L'Oréal Paris Plump Ambition 390 Cherry Cherie szájfény |
| 3600524172817 | L'Oréal Paris Plump Ambition 485 Wine o clock szájfény |
| 3600524172824 | L'Oréal Paris Plump Ambition 490 Berry Jolie szájfény |
| 3600524172800 | L'Oréal Paris Plump Ambition 510 La Nuit Sparkle szájfény |
| 3600524172718 | LOREAL RUZS PLUMP AMBITION 101 CRISTAL CLEAR 1DB |
| 3600524172725 | LOREAL RUZS PLUMP AMBITION 201 MILKY NU 1DB |
| 3600524172787 | LOREAL RUZS PLUMP AMBITION 380 ROUGE IN LOVE 1DB |
| 3600524172732 | LOREAL RUZS PLUMP AMBITION 601 WORTH IT 1DB |
| 3600524172749 | LOREAL RUZS PLUMP AMBITION 641 LATTE GLACE 1DB |
| 3600524172756 | LOREAL RUZS PLUMP AMBITION 650 NUDE MACARON 1DB |
| 3600523560837 | LOREAL BRONZOSITO BACK TO BRONZE 1DB |
| 3600521893500 | LOREAL SPIR.VOL.MILLION LASH. EXT.BLACK 1DB |

| | |
|---------------|--|
| 3600521961216 | LOREAL SPIR.VOL.MILLION LASH.LUMINIZER WP 1DB |
| 3600521821152 | LOREAL SPIR.VOL.MILLION LASHES 1DB |
| 30179493 | LOREAL SPIRAL AIR MEGA VOLUME 01 BLACK 1DB |
| 30162174 | LOREAL SPIRAL AIR VOLUME MEGA VIZALLO 1DB |
| 30160903 | LOREAL SPIRAL AIR MEGA VOLUME MEGABLACK 1DB |
| 3600520772042 | LOREAL PUDER TRUE MATCH D5/W5 1DB |
| 3600520772004 | LOREAL PUDER TRUE MATCH R1/C1 1DB |
| 3600520932897 | LOREAL PUDER TRUE MATCH/4N 1DB |
| 3600520772035 | LOREAL PUDER TRUE MATCH/W3 1DB |
| 30188624 | L'Oréal Paris Infaillible Matte Resistance 625 Summer Flying ajakrúzs |
| 30188679 | L'Oréal Paris Infaillible Matte Resistance 665 First Move ajakrúzs |
| 30152038 | LOREAL RUZS INFAILLIBLE MATTE RESIST/105 1DB |
| 30146921 | LOREAL RUZS INFAILLIBLE MATTE RESIST/120 1DB |
| 30152045 | LOREAL RUZS INFAILLIBLE MATTE RESIST/200 1DB |
| 30149496 | LOREAL RUZS INFAILLIBLE MATTE RESIST/240 1DB |
| 30144491 | LOREAL RUZS INFAILLIBLE MATTE RESIST/500 1DB |
| 30149502 | LOREAL RUZS INFAILLIBLE MATTE RESIST/420 1DB |
| 30188617 | LOREAL RUZS INFAILLIBLE MATTE RESIST/601 1DB |

| | |
|---------------|---|
| 30188655 | LOREAL RUZS INFAILLIBLE MATTE RESIST/635 1DB |
| 3600524150556 | L'Oréal Paris Lumi Glotion 901 Fair Glow Highlighter |
| 3600524150587 | L'Oréal Paris Lumi Glotion 904 Deep Glow highlighter |
| 3600524150563 | LOREAL HIGHLIGHTER GLOTION/902 LIGHT GLOW 1DB |
| 3600524150570 | LOREAL HIGHLIGHTER GLOTION/903 MEDIUM GLOW 1DB |
| 30188358 | LOREAL SPIRAL BIG DEAL VIZALLO 1DB |
| 30189010 | LOREAL SPIRAL PANORAMA ALL NIGHT BLACK 1DB |
| 30189096 | LOREAL SPIRAL PARADISE BIG DEAL BLACK 1DB |
| 30149649 | LOREAL SPIRAL PANORAMA BLACK 1DB |
| 3600524196820 | L'Oréal Paris Infaillible Laque Resistance 250 Pink Oulala folyékony ajakrúzs |
| 3600524196868 | L'Oréal Paris Infaillible Laque Resistance 510 Cafe Parisien folyékony ajakrúzs |
| 3600524196776 | L'Oréal Paris Infaillible Laque Resistance 600 Le Nu Rose folyékony ajakrúzs |
| 3600524196790 | L'Oréal Paris Infaillible Laque Resistance 635 Worth It Mid folyékony ajakrúzs |
| 3600524196806 | LOREAL RUZS FOLY.INFAILL.LAQUE RESIST/215 1DB |
| 3600524196813 | LOREAL RUZS FOLY.INFAILL.LAQUE RESIST/220 1DB |
| 3600524196837 | LOREAL RUZS FOLY.INFAILL.LAQUE RESIST/410 1DB |
| 3600524196851 | LOREAL RUZS FOLY.INFAILL.LAQUE RESIST/420 1DB |
| 3600524196875 | LOREAL RUZS FOLY.INFAILL.LAQUE RESIST/520 1DB |

| | |
|---------------|---|
| 3600524196783 | LOREAL RUZS FOLY.INFAILL.LAQUE RESIST/601 1DB |
| 3600524202323 | L'Oréal Paris Infaillible Faux Brow Auburn marker és szemöldökzselé |
| 3600524202347 | L'Oréal Paris Infaillible Faux Brow Blonde marker és szemöldökzselé |
| 3600524202392 | L'Oréal Paris Infaillible Faux Brow Granite marker és szemöldökzselé |
| 3600524202354 | LOREAL SZEMOLD.FILC INFAILLIBLE DARK BLONDE 1DB |
| 3600524202385 | LOREAL SZEMOLD.FILC INFAILLIBLE DARK BRUNET 1DB |
| 3600524202361 | LOREAL SZEMOLD.FILC INFAILLIBLE LIGHT BRUNET 1DB |
| 3600524070007 | L'Oréal Paris prime lab redness eraser báziskrém |
| 3600524070021 | LOREAL PRIMER PRIME LAB 24H MATTE SETTER 1DB |
| 3600524070113 | LOREAL PRIMER PRIME LAB 24H PORE MINIMIZER 1DB |
| 3600522862529 | L'Oréal Paris True Match 1,D/1,W alapozó |
| 3600523635672 | L'Oréal Paris True Match 2,D/2,W alapozó |
| 3600522862437 | L'Oréal Paris True Match 6,N alapozó |
| 3600522862475 | LOREAL ALAPOZO TRUE MATCH/1R1C 1DB |
| 3600522862482 | LOREAL ALAPOZO TRUE MATCH/C2 1DB |
| 3600522862499 | LOREAL ALAPOZO TRUE MATCH/C3 1DB |
| 3600522862505 | LOREAL ALAPOZO TRUE MATCH/C5 1DB |
| 3600522862581 | LOREAL ALAPOZO TRUE MATCH/D7/W7 1DB |

| | |
|---------------|--|
| 3600522862390 | LOREAL ALAPOZO TRUE MATCH/N2 1DB |
| 3600522862413 | LOREAL ALAPOZO TRUE MATCH/N4 1DB |
| 3600522862420 | LOREAL ALAPOZO TRUE MATCH/N5 1DB |
| 3600522862543 | LOREAL ALAPOZO TRUE MATCH/W3 1DB |
| 3600523635634 | L'Oréal Paris True Match 0,5N alapozó |
| 3600522862406 | LOREAL ALAPOZO TRUE MATCH/3N 1DB |
| 3600522862383 | LOREAL ALAPOZO TRUE MATCH/N1 1DB |
| 3600522840114 | L'Oréal Paris True Match 1,5N alapozó |
| 3600520881799 | LOREAL SPIRAL TELESCOPIC BLACK MASCARA 1DB |
| 30164635 | LOREAL SPIRAL TELESCOPIC LIFT BLACK 1DB |
| 30147485 | LOREAL SPIRAL TELESCOPIC LIFT EXTRA BLACK 1DB |
| 30152540 | LOREAL SPIRAL TELESCOPIC LIFT MASCARA 1DB |
| 3600524196615 | LOREAL SPIRAL TELESCOPIC VIZALLO 1DB |
| 3600524031091 | LOREAL SPIRAL PRO XXL LIFT MASCARA 1DB |
| 3600524031138 | LOREAL SPIRAL PRO XXL VOLUME MASCARA 1DB |
| 3600524031107 | LOREAL SPIRAL PRO XXL XTENSION MASCARA 1DB |
| 3600523951291 | LOREAL PUDER INFALLIBLE SEMIP/20 1DB |
| 3600523951444 | LOREAL PUDER INFALLIBLE SEMIP/120 1DB |

| | |
|---------------|---|
| 3600523951390 | LOREAL PUDER INFALLIBLE SEMIP/40 1DB |
| 3600523614417 | L'Oréal Paris Infaillible 32h Fresh Wear 130 alapozó |
| 3600523614431 | L'Oréal Paris Infaillible 32h Fresh Wear 145 Cool Rosé alapozó |
| 3600523640195 | LOREAL ALAPOZO INFALLIBLE 32H FRESHWEAR/100 1DB |
| 3600523527878 | LOREAL ALAPOZO INFALLIBLE 32H FRESHWEAR/110 1DB |
| 3600523614455 | LOREAL ALAPOZO INFALLIBLE 32H FRESHWEAR/120 1DB |
| 3600523614493 | LOREAL ALAPOZO INFALLIBLE 32H FRESHWEAR/140 1DB |
| 3600523614509 | LOREAL ALAPOZO INFALLIBLE 32H FRESHWEAR/200 1DB |
| 3600523614479 | LOREAL ALAPOZO INFALLIBLE 32H FRESHWEAR/220 1DB |
| 3600523614400 | L'Oréal Paris Infaillible 32h Fresh Wear 015 Neutral alapozó |
| 3600523614530 | L'Oréal Paris Infaillible 32h Fresh Wear 235 alapozó |
| 3600524190248 | LOREAL ALAPOZO INFALL.MEDIUM NEUTRAL/180 1DB |
| 3600524190255 | LOREAL ALAPOZO INFALL.MEDIUM NEUTRAL/260 1DB |
| 3600524190187 | LOREAL ALAPOZO INFALLIBLE LIGHT COOL/130 1DB |
| 3600524190156 | LOREAL ALAPOZO INFALLIBLE LIGHT NEUTRAL/15 1DB |
| 3600524190163 | LOREAL ALAPOZO INFALLIBLE LIGHT NEUTRAL/20 1DB |
| 3600524190170 | LOREAL ALAPOZO INFALLIBLE LIGHT NEUTRAL/40 1DB |
| 3600524190200 | LOREAL ALAPOZO INFALLIBLE LIGHT WARM/100 1DB |

| | |
|---------------|---|
| 3600524190224 | LOREAL ALAPOZO INFAILLIBLE LIGHT WARM/140 1DB |
| 3600524190286 | LOREAL ALAPOZO INFAILL.SKIN INK HIBRID/290 1DB |
| 3600524190262 | L'Oréal Paris Infaillible Skin Ink 270 Medium Warm hibrid make up |
| 3600523989898 | LOREAL SZERUM TRUE M.NUDE SZINEZETT 0,5-2 1DB |
| 3600524101404 | LOREAL SZERUM TRUE M.NUDE SZINEZETT 1-2 1DB |
| 3600523989904 | LOREAL SZERUM TRUE M.NUDE SZINEZETT 2-3 1DB |
| 3600523989911 | LOREAL SZERUM TRUE M.NUDE SZINEZETT 3-4 1DB |
| 3600523989928 | LOREAL SZERUM TRUE M.NUDE SZINEZETT 4-5 1DB |
| 3600524228125 | L'Oréal Paris Lumi Le Bronzer Stick Soleil 100 Sunkissed Rose, 9 g |
| 3600524228132 | L'Oréal Paris Lumi Le Bronzer Stick Soleil 110 Toasted Sunlight, 9 g |
| 3600524228156 | L'Oréal Paris Lumi Le Bronzer Stick Soleil 130 Sunset Dore, 9 g |
| 3600524229092 | L'Oréal Paris Telescopic Extensionist Mascara szempillaspirált fekete, 9.9 ml |
| 3600524050856 | L'Oréal Paris Infaillible Haute Precision Liner 03 Blue Suede folyékony szemhéjtus, 1 db |
| 3600524050863 | L'Oréal Paris Infaillible Haute Precision Liner 04 Bordeaux Cashmere folyékony szemhéjtus, 1 db |
| 3600524232870 | L'Oréal Paris Infaillible Haute Couleueur Blue Suede szemceruza, 1.2 g |
| 3600524232887 | L'Oréal Paris Infaillible Haute Couleueur Emeraude Velvet szemceruza, 1.2 g |
| 3600524232894 | L'Oréal Paris Infaillible Haute Couleueur Bordeaux Cashmere szemceruza, 1.2 g |
| 3600524232948 | L'Oréal Paris Infaillible Haute Couleueur Bronze Chiffon szemceruza, 1.2 g |

| | |
|---------------|--|
| 3600524238667 | L'Oréal Paris Infaillible Haute Precision Liner 01 Noir Silk folyékony szemhéjtus, 1 db |
| 3600524238674 | L'Oréal Paris Infaillible Haute Precision Liner 02 Brun Leather folyékony szemhéjtus, 1 db |
| 3600524238681 | L'Oréal Paris Infaillible Haute Couleueur Noir Silk szemceruza, 1.2 g |
| 3600524238698 | L'Oréal Paris Infaillible Haute Couleueur Brun Leather szemceruza, 1.2 g |
| 3600524247096 | L'Oréal Paris Plump Ambition PH 113 Cristal Ice szájfény, 5 ml |
| 3600524247102 | L'Oréal Paris Plump Ambition PH 114 Rose szájfény, 5 ml |
| 3600524247126 | L'Oréal Paris Plump Ambition PH 116 Berry Noir szájfény, 5 ml |
| 3600524241766 | L'Oréal Paris Color Riche Matin Balm 601 Worth it ajakrúzs, 4.3 g |
| 3600524241773 | L'Oréal Paris Color Riche Matin Balm 570 Worth it Intense ajakrúzs, 4.3 g |
| 3600524241780 | L'Oréal Paris Color Riche Matin Balm 300 Rouge Paris ajakrúzs, 4.3 g |
| 3600524241803 | L'Oréal Paris Color Riche Matin Balm 545 Nude Nonchalant ajakrúzs, 4.3 g |
| 3600524242763 | L'Oreal Paris Hyaluron Tint Lip Stain Serum 601 Worth It folyékony ajakrúzs,5 ml |
| 3600524242770 | L'Oreal Paris Hyaluron Tint Lip Stain Serum 217 Smoky Mauve folyékony ajakrúzs,5 ml |
| 3600524242787 | L'Oreal Paris Hyaluron Tint Lip Stain Serum 635 Worth It Medium folyékony ajakrúzs,5 ml |
| 3600524242794 | L'Oreal Paris Hyaluron Tint Lip Stain Serum 640 Tea Time folyékony ajakrúzs,5 ml |
| 3600524242800 | L'Oreal Paris Hyaluron Tint Lip Stain Serum 420 Le Rouge Paris folyékony ajakrúzs,5 ml |
| 3600524242817 | L'Oreal Paris Hyaluron Tint Lip Stain Serum 490 Berry Jolie folyékony ajakrúzs,5 ml |
| 3600524242824 | L'Oreal Paris Hyaluron Tint Lip Stain Serum 521 Bordeaux Please folyékony ajakrúzs,5 ml |

| | |
|---------------|--|
| 3600524242831 | L'Oreal Paris Hyaluron Tint Lip Stain Serum 485 Nude Espresso folyékony ajakrúzs, 5 ml |
| 3600524247133 | L'Oréal Paris Shadow stick 290 Midnight Noir szemhéjfesték egy ceruzában, 1,4 g |
| 3600524247140 | L'Oréal Paris Shadow stick 490 All Night Black szemhéjfesték egy ceruzában, 1,4 g |
| 3600524247157 | L'Oréal Paris Shadow stick 300 Cosmic Blue szemhéjfesték egy ceruzában, 1,4 g |
| 3600524247164 | L'Oréal Paris Shadow stick Emerald szemhéjfesték egy ceruzában, 1,4 g |
| 3600524247171 | L'Oréal Paris Shadow stick 125 Starry Bordeaux szemhéjfesték egy ceruzában, 1,4 g |
| 3600524250331 | L'Oréal Paris Infaillible 24H Power Glow Loose Powder Universal púder, 10 g |
| 3600524250355 | L'Oréal Paris Infaillible 24H Power Glow Loose Powder Medium púder, 10 g |
| 30189225 | L'Oréal Paris Panorama szempillaspirál Bordeaux Cashmere, 9,9 ml |
| 30189362 | L'Oréal Paris Panorama szempillaspirál Blue Suede, 9,9 ml |
| 30190160 | L'Oréal Paris Panorama szempillaspirál Brun Leather, 9,9 ml |